

LEGENDA:		
VE-01 –	Wentylator kanałowy typ IBF/4–315	
VE-03 –	Wentylator łazienkowy typ EDM 160 / EC	
KR-01 –	Kratka nawiewno – wywiewna stalowa ST-W 525x225	
KR-02 –	Kratka nawiewno – wywiewna stalowa ST-W 525x225	
KR-03 –	Kratka wentylacyjna KWO ø125	
AN-01 –	Automat nawiewny typ ZLA 100	
AN-02 –	Automat nawiewny typ ZLA 100	
1 –	Elektryczny grzejnik –konwektor typ ML10 1000 W	
2 –	Elektryczny grzejnik –konwektor typ ML12 1250 W	
3 –	Elektryczny grzejnik –konwektor typ ML07 750 W	
4 –	Elektryczny grzejnik –konwektor typ ML05 500 W	
5 –	MAGRZENWICA AIRPULS 312 8,0/12,0 kW	
CS-02 –	Czerpnia ścienna z blachy stal, ocynk. 250x250mm	
CS-03 –	Czerpnia ścienna z blachy stal, ocynk. 250x250mm	
KŻ-02 –	Żaluzja wywiewna PER 250W z tworzywa sztucznego	
KŻ-03 –	Żaluzja wywiewna PER 250W z tworzywa sztucznego	
PD-02 –	Podstawa dachowa kołowa typ B/1 ø160	
PD-03 –	Podstawa dachowa kołowa typ B/1 ø160	
PD-04 –	Podstawa dachowa kołowa typ B/1 ø160	
WY-01 –	Wywietrzak dachowy cylindryczny okrągły ø160	
WY-02 –	Wywietrzak dachowy cylindryczny okrągły ø160	
WY-03 –	Wywietrzak dachowy cylindryczny okrągły ø160	

Nr	NAZWA POMIESZCZENIA	Pow. [m²]
01	KORYTARZ	2,12
02	POM. SOCJALNE	6,23
03	SZATNIA PRZEPUSTOWA	
03a	Szatnia odzieży wierzchniej	1,54
03b	Komunikacja	1,99
03c	Węzeł sanitarny	1,70
03d	Szatnia odzieży roboczej	3,44
03e	WC	1,51
04	POM. TECHNICZNE	31,72
05	POM. DMUCHAW	14,36
06	POM. MAGAZYNOWE	9,54
07	POM. GOSPODARCZE	6,05
08	POM. NA KONTENER	14,31

±0,00 = 201,65

BIURO OBSŁUGI INWESTYCYJNEJ I PROJEKTOWANIA

97-300 PIOTRKÓW TRYB. UL. LUDOWA 13

TEL. (044) 647 24 69

PRZEDMIOT PRACOWANIA
BUDOWA OCZYSZCZALNI ŚCIEKÓW W NIECHCICACH, GM. ROZPRZA

R01

TEMAT RYSUNKU
BUD. TECHN. RZUT PARTERU WENT. I OGRZEWANIE

AUTORZY PRACOWANIA
Imię i Nazwisko

NR RYSUNKU
VE 1 1.00

Projektował:

mgr inż. Anna Beisteiner

SKALA

Opracował:

mgr inż. Adrian Bujok

1:50

Sprawił:

mgr inż. Mieczysław Kowalczyk

DATA

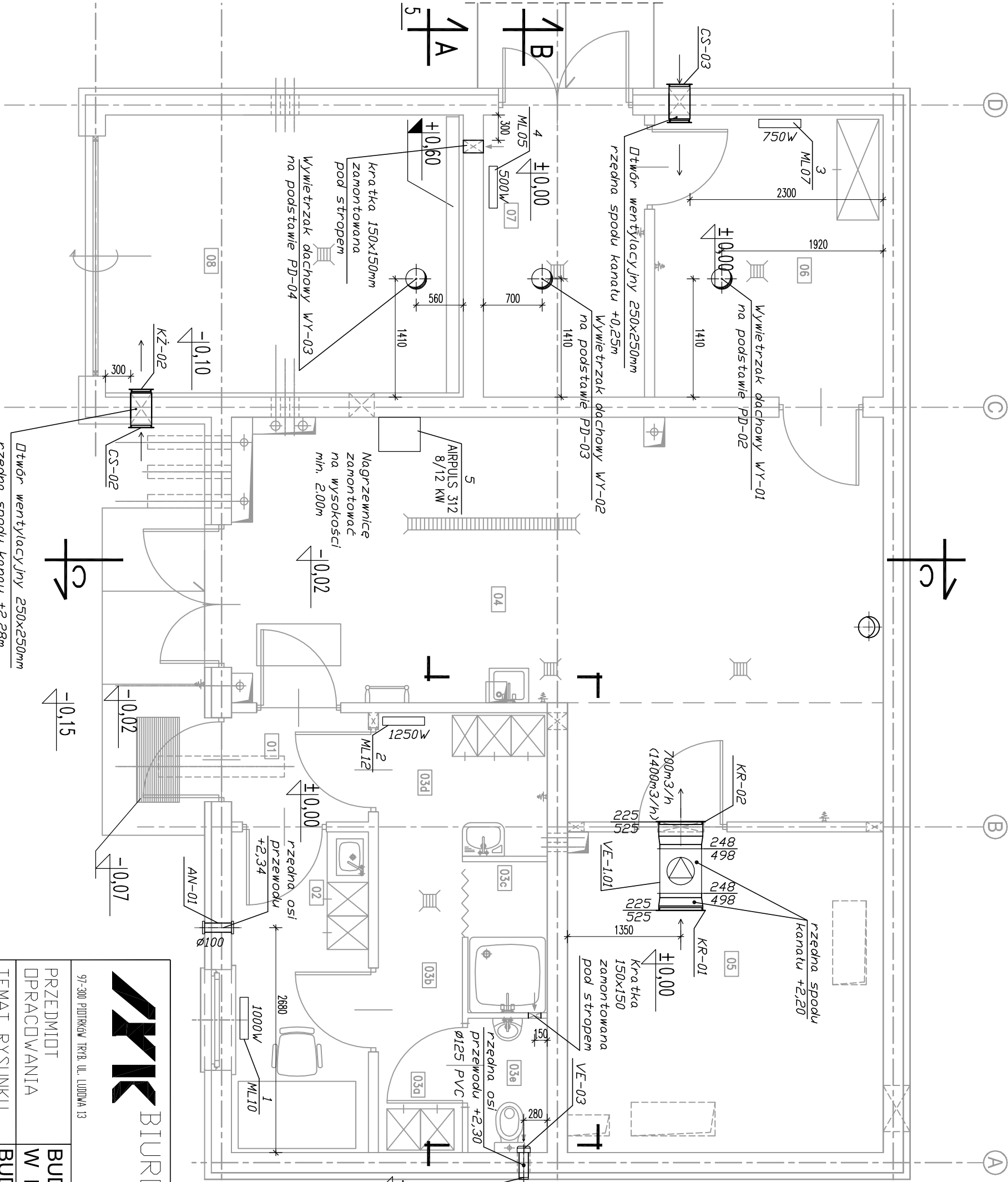
BRANŻA

INSTALACJE SANITARNE

11.2006-02.2007

STADIUM

PB



UWAGA: Wymiary podano w milimetrach.

Rysunek opracowano według warunków technologicznych firmy BIO-TECH